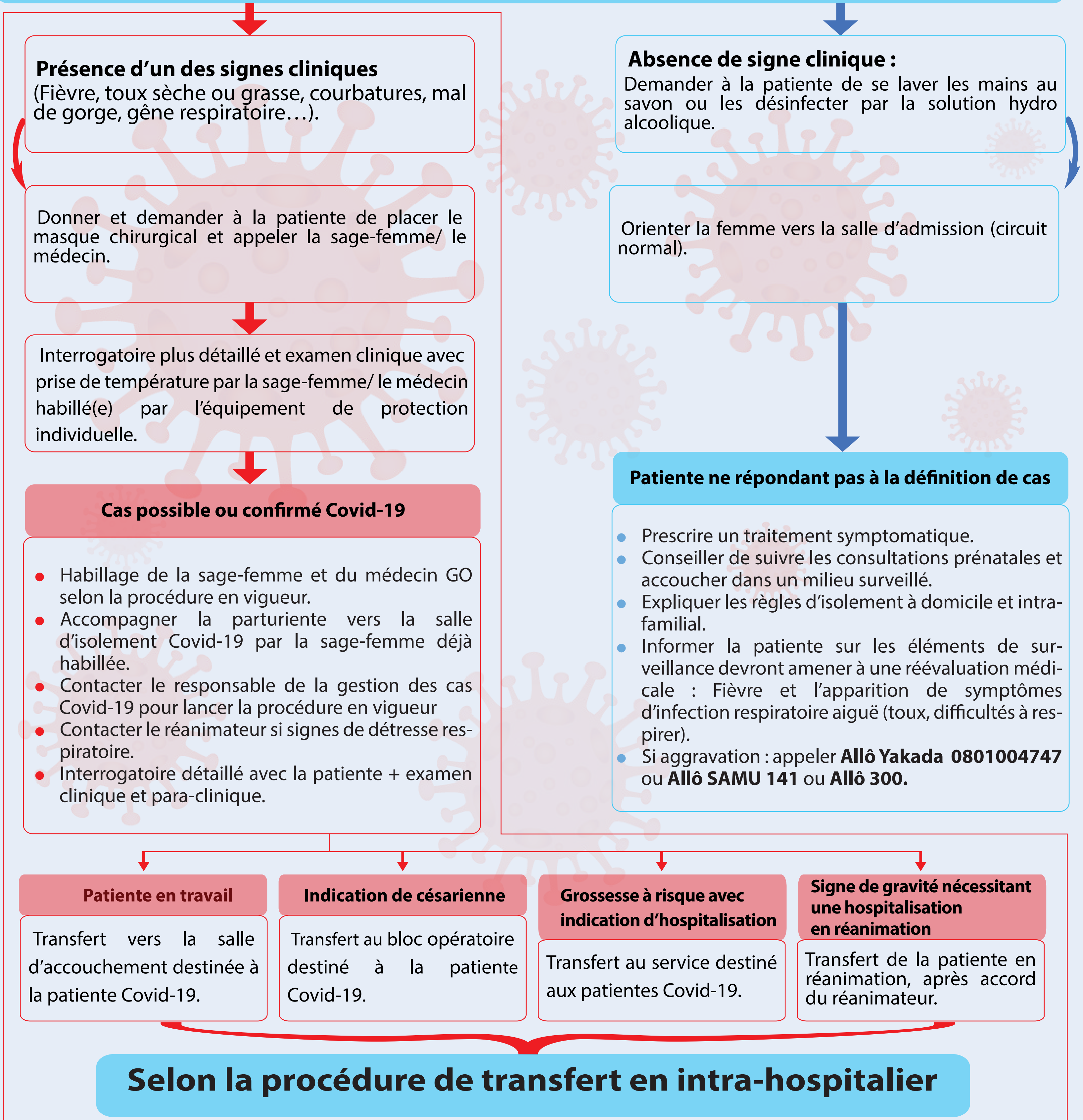




Circuit de prise en charge de la femme enceinte cas possible ou confirmé Covid-19

Accueil et interrogatoire à travers une vitre ou en respectant la distance minimale requise de toute femme par la personne chargée de l'unité d'accueil portant un masque.



Après la sortie de la patiente :

- Déshabillage du médecin et de la sage-femme selon le protocole en vigueur ;
- Désinfection de la salle selon la procédure en vigueur et remise en état prête à recevoir un autre cas possible ou confirmé Covid-19.