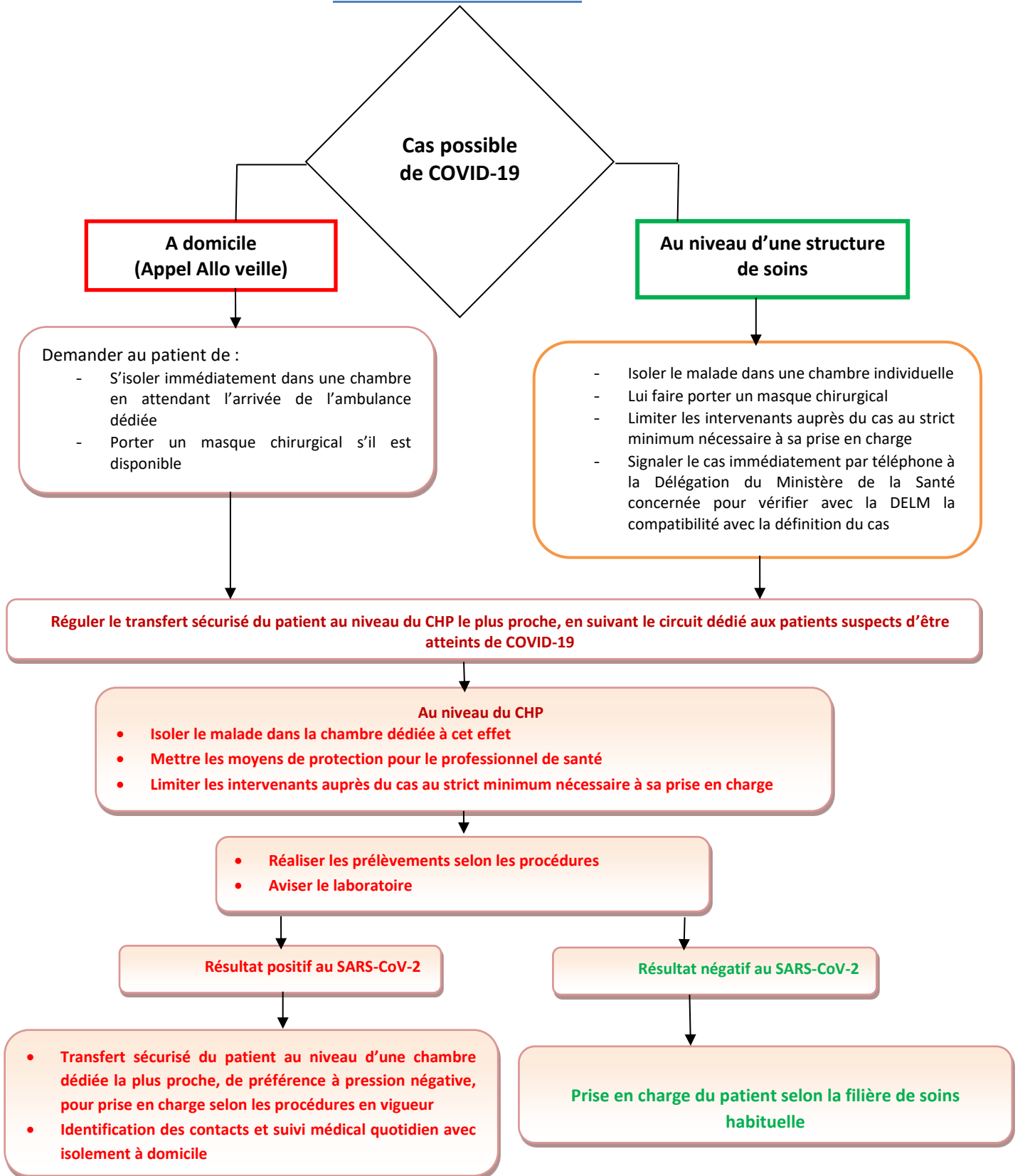




Conduite à tenir devant un cas possible de COVID-19

Version du 26 février 2020



N.B : Dès apparition de signes en faveur de la maladie (fièvre ou signes respiratoires), le contact est considéré comme cas suspect. Si au bout de 14 jours aucun signe n'est détecté, l'isolement du contact à domicile n'est plus de mise